

MENDOZA, TIERRA DE ENERGÍA.

# Parque Solar GENERAL ALVEAR 17,6 MW

*Energía Limpia y Sustentable*



## INFORMACIÓN GENERAL

El proyecto solar "General Alvear" estará situado en el Departamento de General Alvear, ubicado al sur de la Provincia de Mendoza, donde se presentan condiciones óptimas para el desarrollo de energía solar.



## DATOS TÉCNICOS

### Parque Solar GENERAL ALVEAR

Sociedad de Propósito Específico	<b>KALUÉ ENERGÍA S.A.</b>
Potencia Instalada Total (AC)	<b>17,6 MW</b>
Localización	<b>1 km. de la Villa Cabecera de General Alvear - Provincia de Mendoza</b>
Terreno	<b>Usufructo por 124 hectáreas con el Municipio</b>
Radiación Global	<b>2.193 kWh/m2 (SOLARGIS *)</b>
Generación	<b>41,1 GWh/año</b>
Interconexión	<b>9,15 km. de doble terna 13,2 kV hasta ET GENERAL ALVEAR</b>

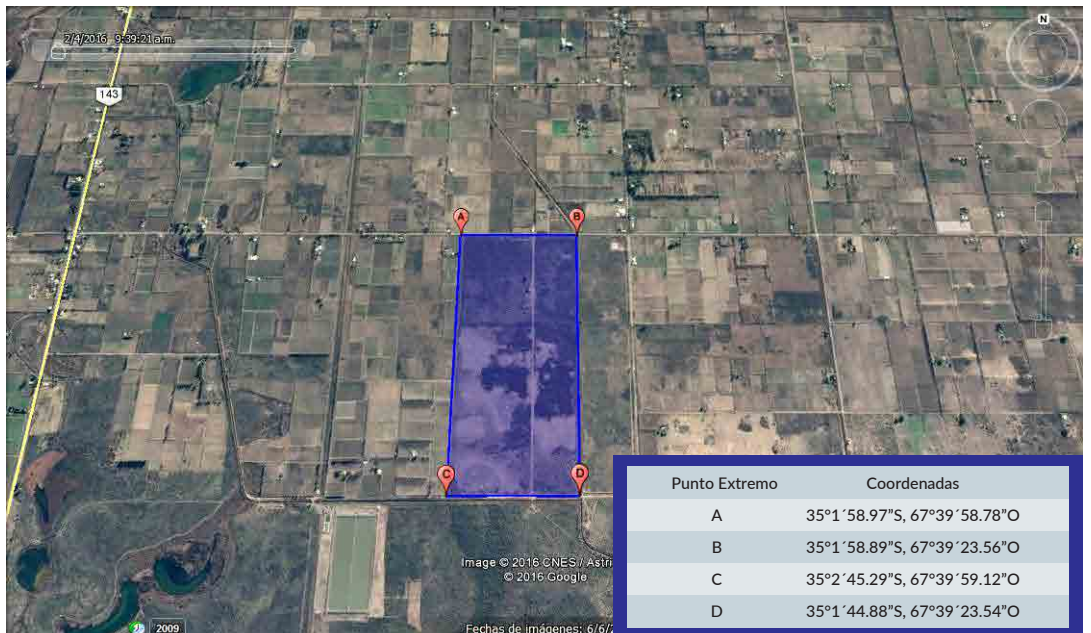
## ESTUDIOS Y/O TRÁMITES REALIZADOS

Estudios Eléctricos finalizados y aprobados por PAFT (EDESTA S.A.) y Transportista (Distrocuyo S.A.)
Estudio de Suelo
Certificación del Recurso Solar (RPE)
Declaración de Impacto Ambiental aprobada
Factibilidad Municipal
Certificado de Convencencia y Utilidad Pública emitido por Ente Provincial Regulador Eléctrico (EPRE)
Factibilidad de Interconexión
Inscripción como Agente del Mercado Eléctrico Mayorista y Solicitud de Acceso a la Capacidad de Transporte (SADI)

## DATOS GENERALES

Contrato adjudicado, Concurso Renovar Ronda 1.5
Plazo de Contrato: 20 años
Monto PPA: USD 55/MWh
Cuenta con Garantía Banco Mundial

## UBICACIÓN



## EQUIVALENCIAS 17,6 MW



6.462  
hogares  
abastecidos



16.216 Tn  
CO2/año

## CONTÁCTENOS

Patricias Mendocinas 1285 (5500) Mendoza, Argentina.  
+54 (261) 4201492 | 4340072  
[emesa@emesa.com.ar](mailto:emesa@emesa.com.ar)  
[emesa.com.ar](http://emesa.com.ar)

