

MENDOZA, TIERRA DE ENERGÍA.

# Parque Solar ANCHORIS 21,3 MW

*Energía Limpia y Sustentable*



## INFORMACIÓN GENERAL

El proyecto solar "Anchoris", está situado en el Departamento de Luján de Cuyo, ubicado al noroeste de la Provincia de Mendoza, donde se presentan condiciones óptimas para el desarrollo de energía solar.



## DATOS TÉCNICOS

### Parque Solar ANCHORIS

Sociedad de Propósito Específico	<b>En trámite</b>
Potencia Instalada Total (AC)	<b>21,3 MW</b>
Localización	<b>32 km. de la Villa Cabecera de Luján de Cuyo - Provincia de Mendoza</b>
Terreno	<b>EMESA cuenta con la posesión de 50 hectáreas</b>
Radiación Global	<b>2.382 kWh/m<sup>2</sup> (SOLARGIS *)</b>
Generación	<b>51,903 GWh/año</b>
Interconexión	<b>Barra de 13,2 kV de la ET Anchoris, mediante doble terna de 13,2 kV</b>

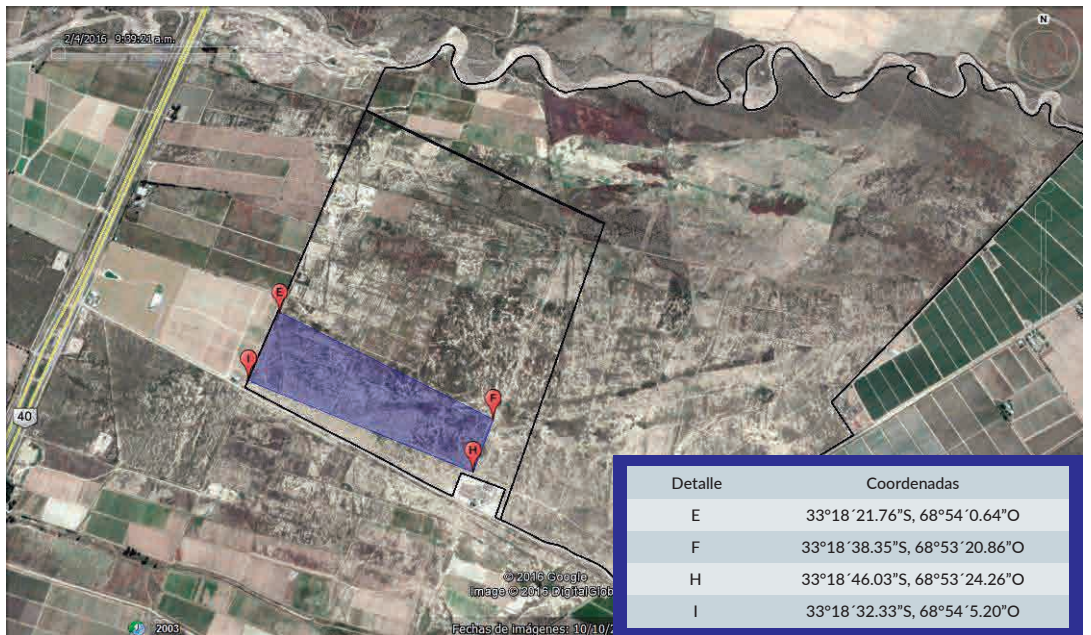
## ESTUDIOS Y/O TRÁMITES REALIZADOS

Estudios Eléctricos finalizados y aprobados por PAFT (Distrocuyo S.A.) y Transportista (Distrocuyo S.A.)
Estudio de Suelo
Certificación del Recurso Solar (RPE)
Declaración de Impacto Ambiental aprobada
Factibilidad Municipal
Certificado de Convenciencia y Utilidad Pública emitido por Ente Provincial Regulador Eléctrico (EPRE)
Factibilidad de Interconexión
Inscripción como Agente del Mercado Eléctrico Mayorista y Solicitud de Acceso a la Capacidad de Transporte (SADI)

## DATOS GENERALES

Contrato adjudicado, Concurso Renovar Ronda 1.5
Plazo de Contrato: 20 años
Monto PPA: USD 48/MWh
Cuenta con Garantía Banco Mundial

## UBICACIÓN



## EQUIVALENCIAS 21,3 MW



8.161 hogares abastecidos



20.478 Tn CO<sub>2</sub>/año

## CONTÁCTENOS

Patricias Mendocinas 1285 (5500) Mendoza, Argentina.  
 +54 (261) 4201492 | 4340072  
[emesa@emesa.com.ar](mailto:emesa@emesa.com.ar)  
[emesa.com.ar](http://emesa.com.ar)

