

MENDOZA, TIERRA DE ENERGÍA.

# Parque Solar LUJÁN DE CUYO 22 MW

*Energía Limpia y Sustentable*



## INFORMACIÓN GENERAL

El proyecto solar "Luján de Cuyo" estará situado en el Departamento de Luján de Cuyo, ubicado al noroeste de la Provincia de Mendoza, donde se presentan condiciones óptimas para el desarrollo de energía solar.



## DATOS TÉCNICOS

### Parque Solar LUJÁN DE CUYO

Sociedad de Propósito Específico	<b>WALTA ENERGÍA S.A.</b>
Potencia Instalada Total (AC)	<b>22 MW</b>
Localización	<b>Ruta nacional N°7 - Luján de Cuyo - Provincia de Mendoza</b>
Terreno	<b>EMESA es titular de 198 hectáreas</b>
Radiación Global	<b>2.228 kWh/m2 (SOLARGIS *)</b>
Generación	<b>51,1 GWh/año</b>
Interconexión	<b>5 km. de doble terna 13,2 kV hasta ET PIP</b>

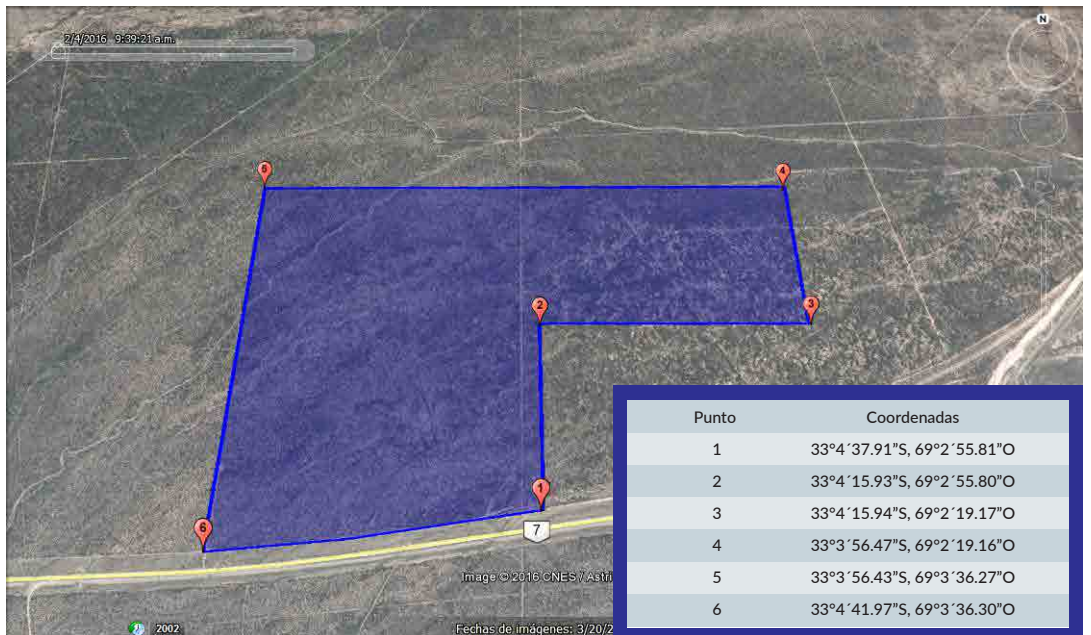
## ESTUDIOS Y/O TRÁMITES REALIZADOS

Estudios Eléctricos finalizados y aprobados por PAFT (EDEMESA) y Transportista (Distrocuyo S.A.)
Estudio de Suelo
Certificación del Recurso Solar (RPE)
Declaración de Impacto Ambiental aprobada
Factibilidad Municipal
Certificado de Convenciencia y Utilidad Pública emitido por Ente Provincial Regulador Eléctrico (EPRE)
Factibilidad de Interconexión
Inscripción como Agente del Mercado Eléctrico Mayorista y Solicitud de Acceso a la Capacidad de Transporte (SADI)

## DATOS GENERALES

Contrato adjudicado, Concurso Renovar Ronda 1.5
Plazo de Contrato: 20 años
Monto PPA: USD 55/MWh
Cuenta con Garantía Banco Mundial

## UBICACIÓN



## EQUIVALENCIAS 22 MW



8.035  
hogares  
abastecidos



20.161 Tn  
CO2/año

## CONTÁCTENOS

Patricias Mendocinas 1285 (5500) Mendoza, Argentina.  
+54 (261) 4201492 | 4340072  
[emesa@emesa.com.ar](mailto:emesa@emesa.com.ar)  
[emesa.com.ar](http://emesa.com.ar)

